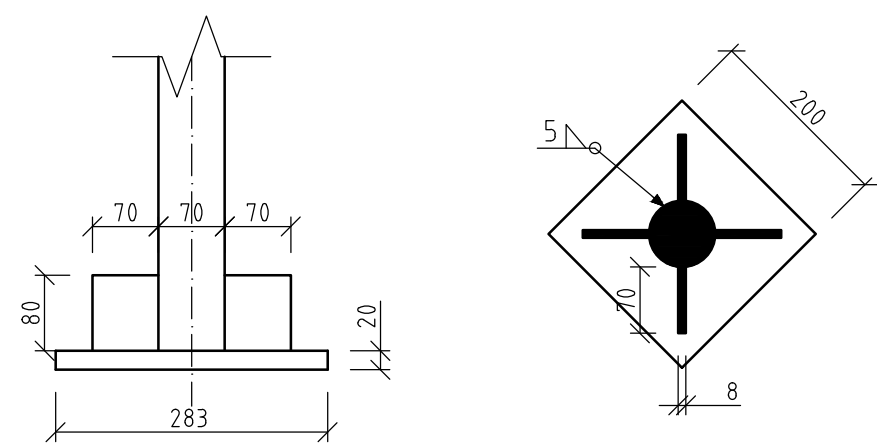


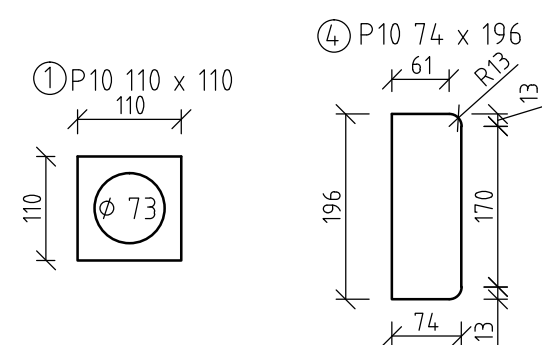
DETAILED KOTVENIA - PÄTKA

M 1:8

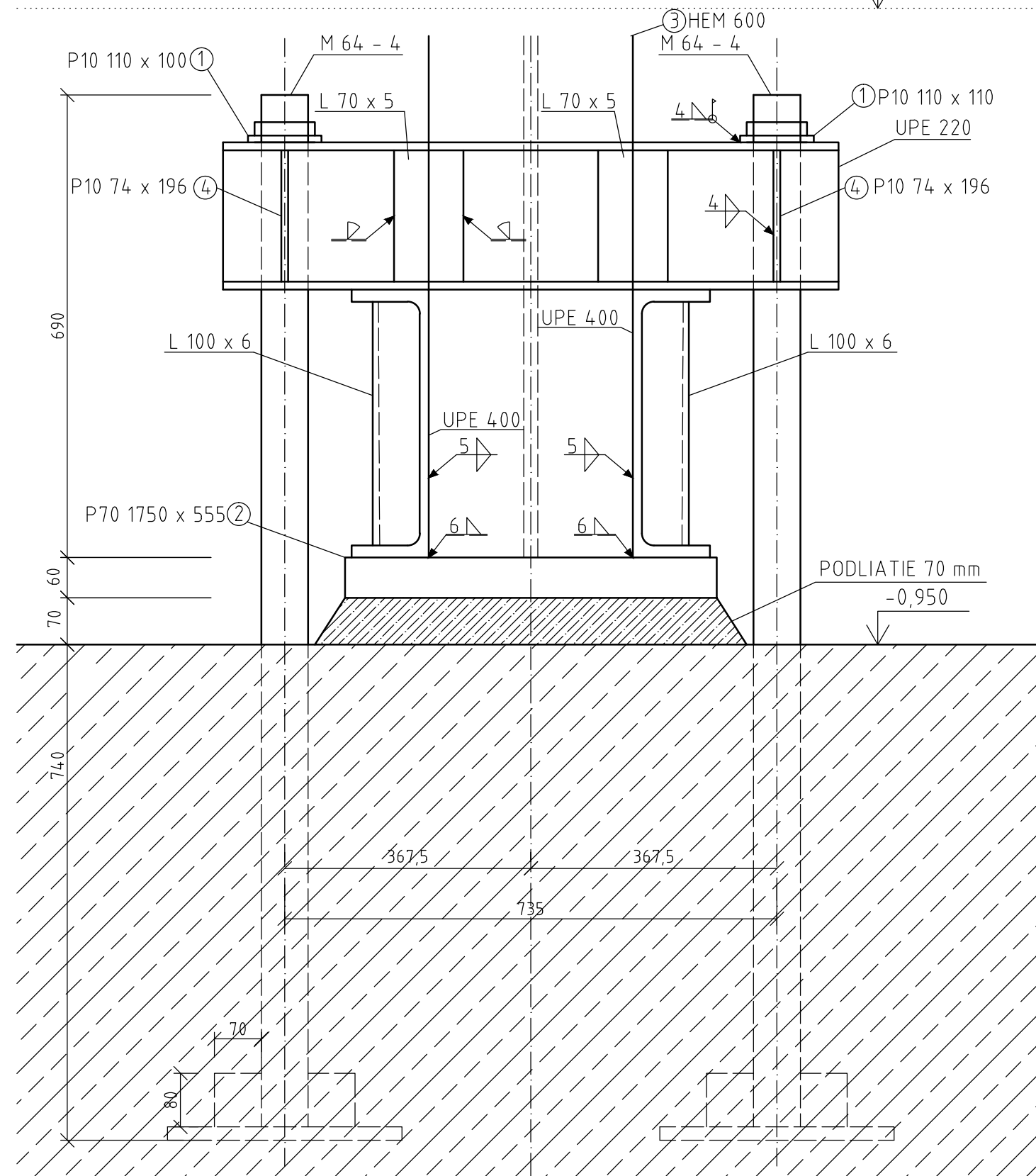
DETAIL SKRUTKY S KOTVIACOU HLAVOU



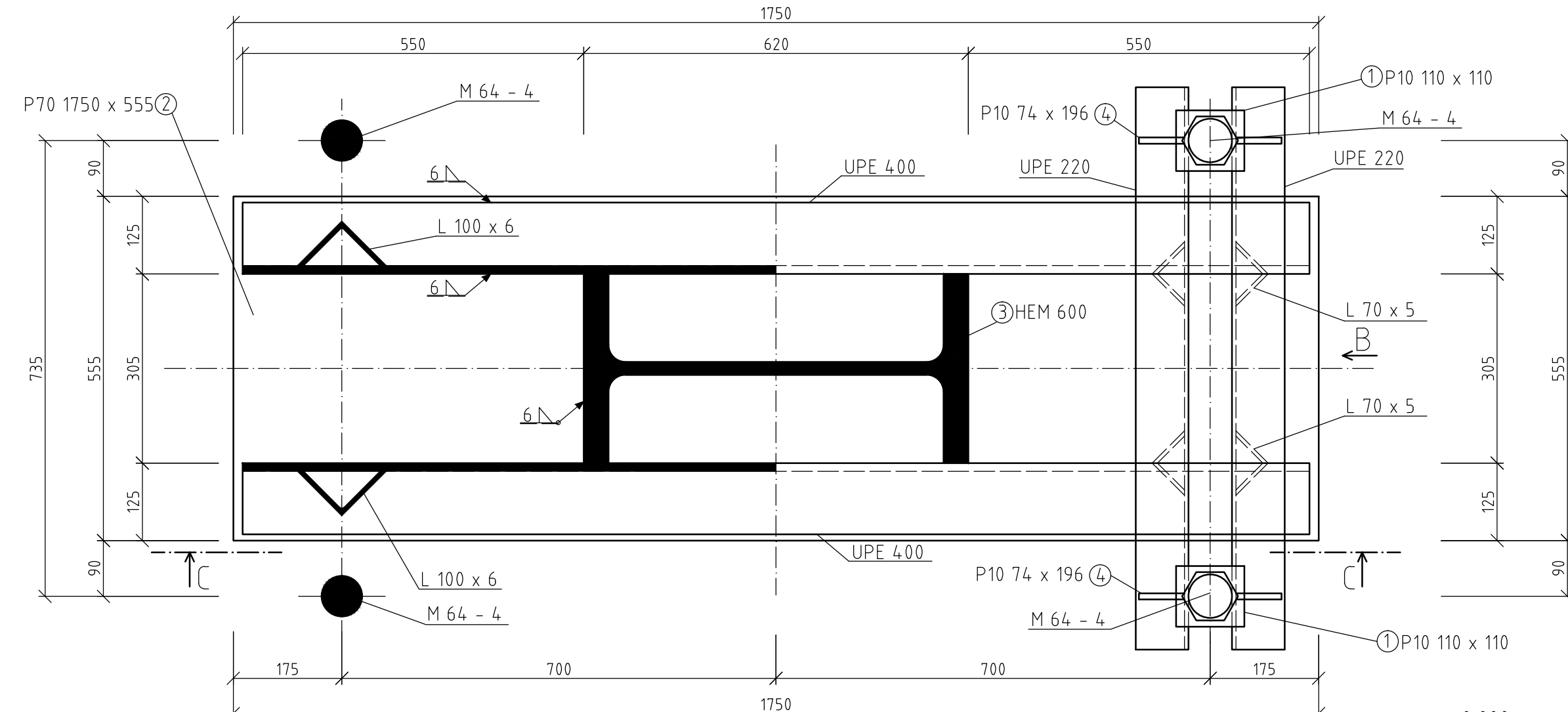
DETAIL KONŠTRUKČNÝCH PLECHOV



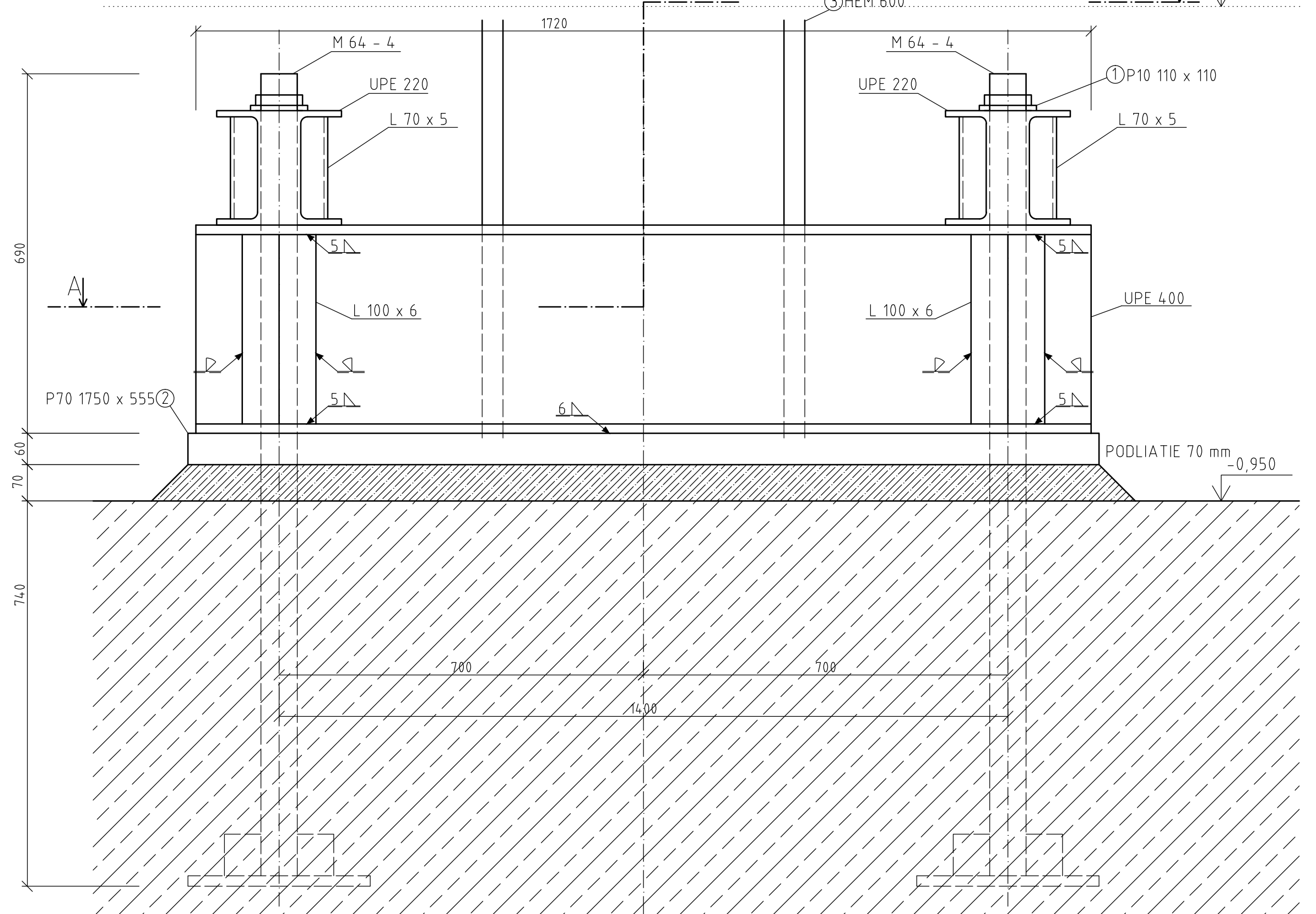
KOTVENIE K 1 – M 1:8 – REZ C-C



KOTVENIE K 1 - M 1:8 - REZ A-A



KOTVENIE K 1 - M 1:8 - POHL'AD B



REAKCIE V KOTVENÍ

KOT	VENIE	R _x [kN]	R _z [kN]	M [kNm]
1A		177.74	195.88	1373.0
2A		189.89	232.87	1446.8
3A		228.80	260.58	1700.6
4A		232.19	265.23	1720.8
5A		234.52	265.97	1721.3
6A		234.24	265.48	1723.4
7A		233.74	248.36	1728.2
8A		234.81	271.87	1734.2
9A		235.04	266.06	1734.5
10A		234.61	266.05	1721.6
11A		231.49	264.71	1712.3
12A		221.57	259.54	1696.6
13A		189.73	190.18	1442.8
14A		180.51	238.86	1397.3
1B		118.49	164.71	0.00
2B		224.54	316.33	0.00
3B		207.08	292.91	0.00
4B		215.41	302.07	0.00
5B		217.65	304.32	0.00
6B		217.57	304.05	0.00
7B		217.26	284.97	0.00
8B		217.27	326.79	0.00
9B		217.57	304.78	0.00
10B		217.65	304.41	0.00
11B		215.41	301.42	0.00
12B		207.08	291.82	0.00
13B		222.62	270.69	0.00
14B		118.48	212.61	0.00

DETAILY KOTVENIA 1,2,3 - VÝKRES Č. 2, 3

REAKCIE KOTVENIA: Kladné znamienká odpovedajú smeru príslušnej osi
osa z smeruje nahor

MATERIÁL: OCEĽ S 355, ZVARITEĽNOSŤ JR

KOTVENIE Č. 1: KOTVIACE SKRUTKY M 64 x 4 AKOSTNEJ TRIEDY 5.8

POVRCHOVÁ ÚPRAVA: ANTIKORÓZNÝ NÁTER

KOTVENIE č. 2: KOTVIACE SKRUTKY FISCHER RG M 24 AKOSTNEJ TRIEDY 6.8


POVRCHOVÁ ÚPRAVA: ANTIKORÓZNÝ NÁTER

KOTVENIE Č. 3: KOTVIACE SKRUTKY FISCHER RG M 20 AKOSTNEJ TRIEDY 6.8

POVRCHOVÁ ÚPRAVA: ANTIKORÓZNÝ NÁTER

KOTVENIE č. 3 NEBOLO RIEŠENÉ V STATICKOM VÝPOČTE

NÁVRH BOL PREVEDENÝ PODĽA PLATNÝCH NORIEM ČSN EN

ŠTUDENT	MICHAL KUBA	 <p>VYSOKÉ UČENÍ TECHNICKÉ V BRNĚ</p> <p>FAKULTA STAVEBNÍ ÚSTAV KOVÝCH A DŘEVĚNÝCH KONSTRUKCÍ</p> <p>Vevří 331/95, 602 00 Brno</p>						
ŠTUDIŇNA SKUPINA	B4K5							
VEDÚCI BAKALÁRSKEJ PRÁCE	Ing. Ondřej Pešek							
<h1>BAKALÁRSKA PRÁCA</h1> <h2>OCEĽOVÁ KONŠTRUKCIA LETISKOVÉHO HANGÁRU</h2>		<table><tr><td>DÁTUM</td><td>27.5.2015</td></tr><tr><td>FORMÁT</td><td>8 x A4</td></tr><tr><td>MIERKA</td><td>1:8</td></tr></table>	DÁTUM	27.5.2015	FORMÁT	8 x A4	MIERKA	1:8
DÁTUM	27.5.2015							
FORMÁT	8 x A4							
MIERKA	1:8							
NÁZOV PRÍLOHY	DETAILY KOTVENIA - PATKA	<table><tr><td>ČÍS. SÚPRAVY</td><td>ČÍS. PRÍLOHY</td></tr><tr><td></td><td>3</td></tr></table>	ČÍS. SÚPRAVY	ČÍS. PRÍLOHY		3		
ČÍS. SÚPRAVY	ČÍS. PRÍLOHY							
	3							